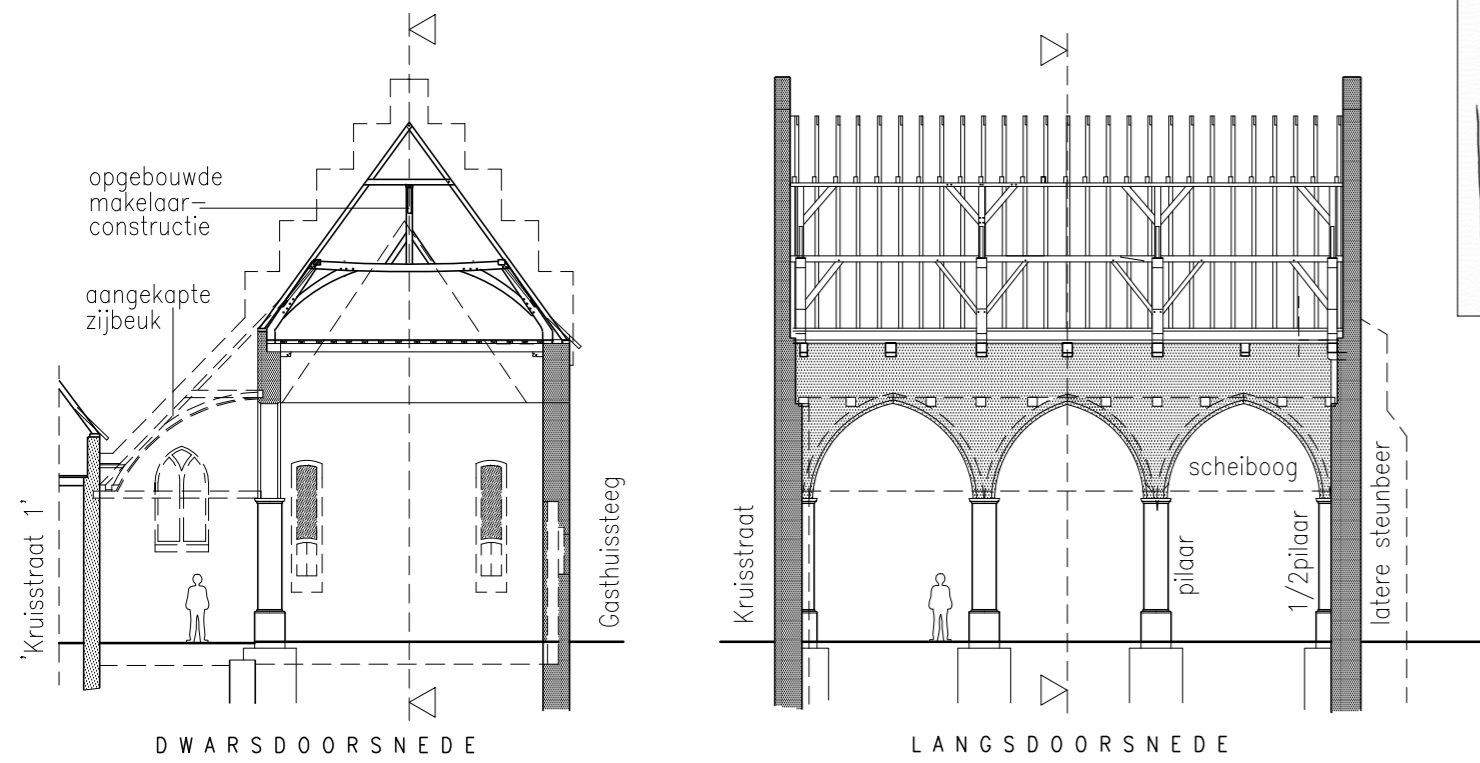
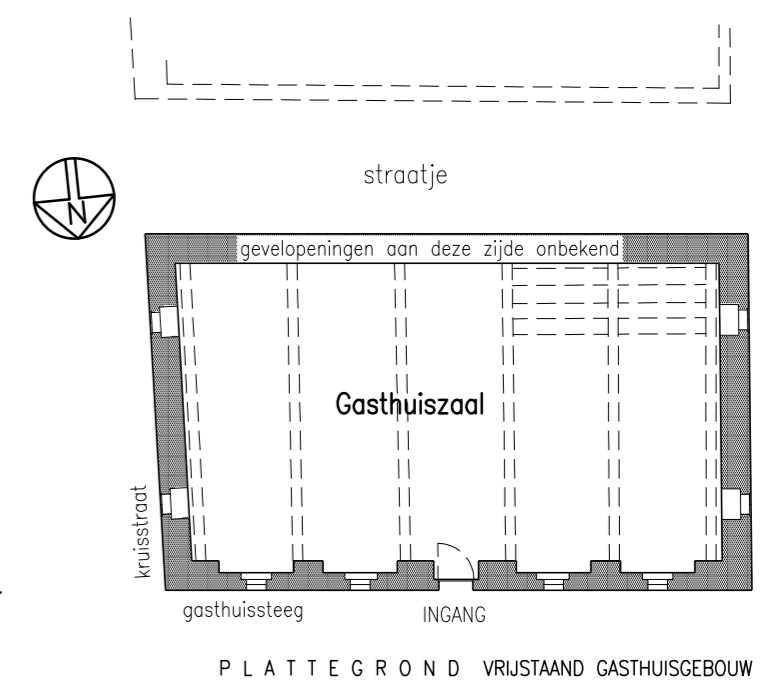
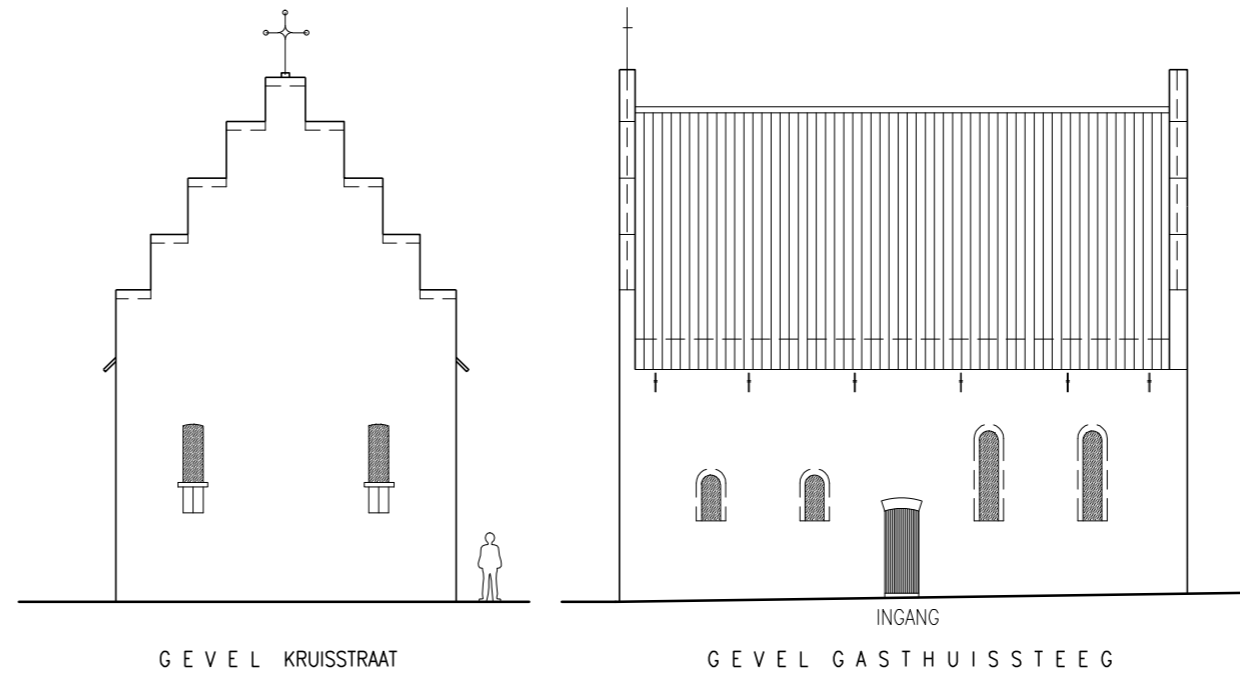
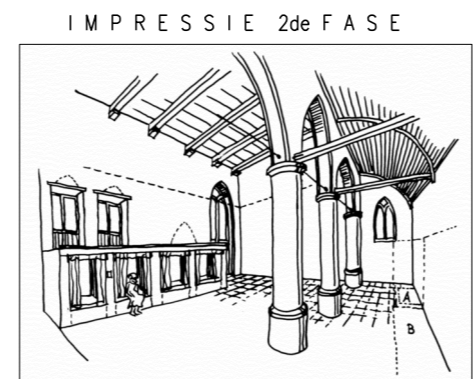
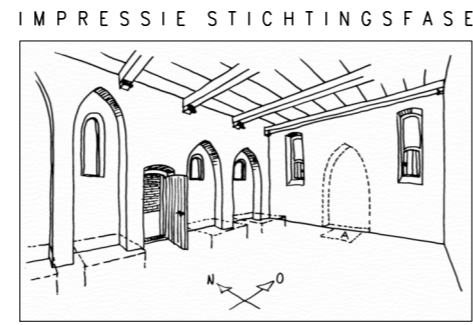
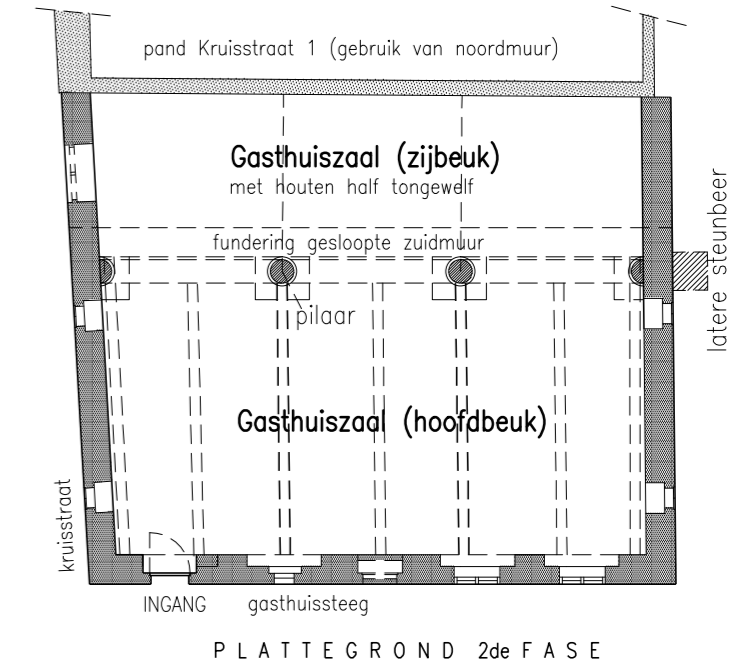
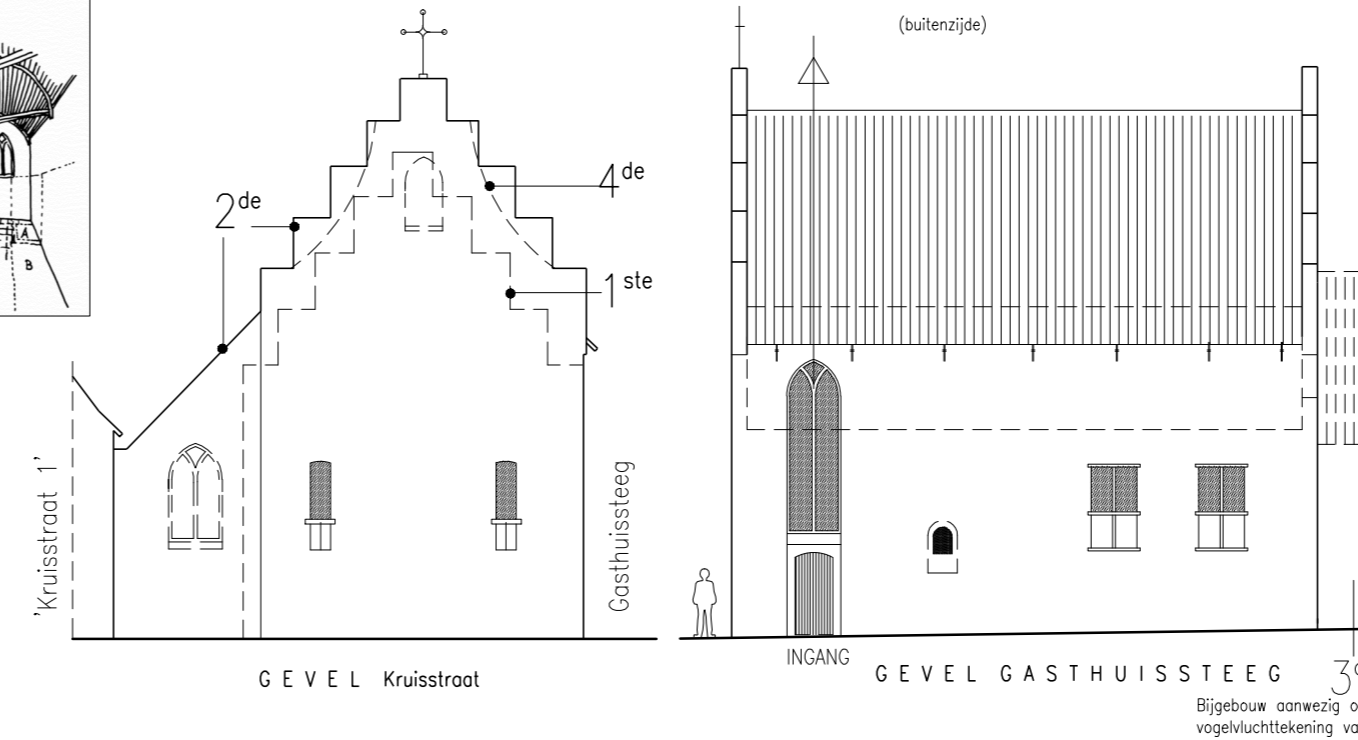


STICHTINGSFASE GASTHUIS, 1-BEUKIG (1350-1389)



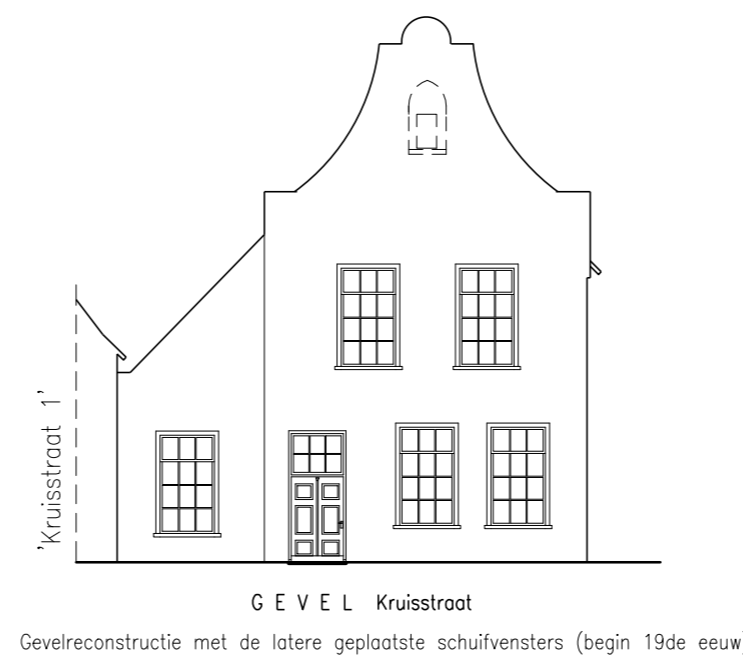
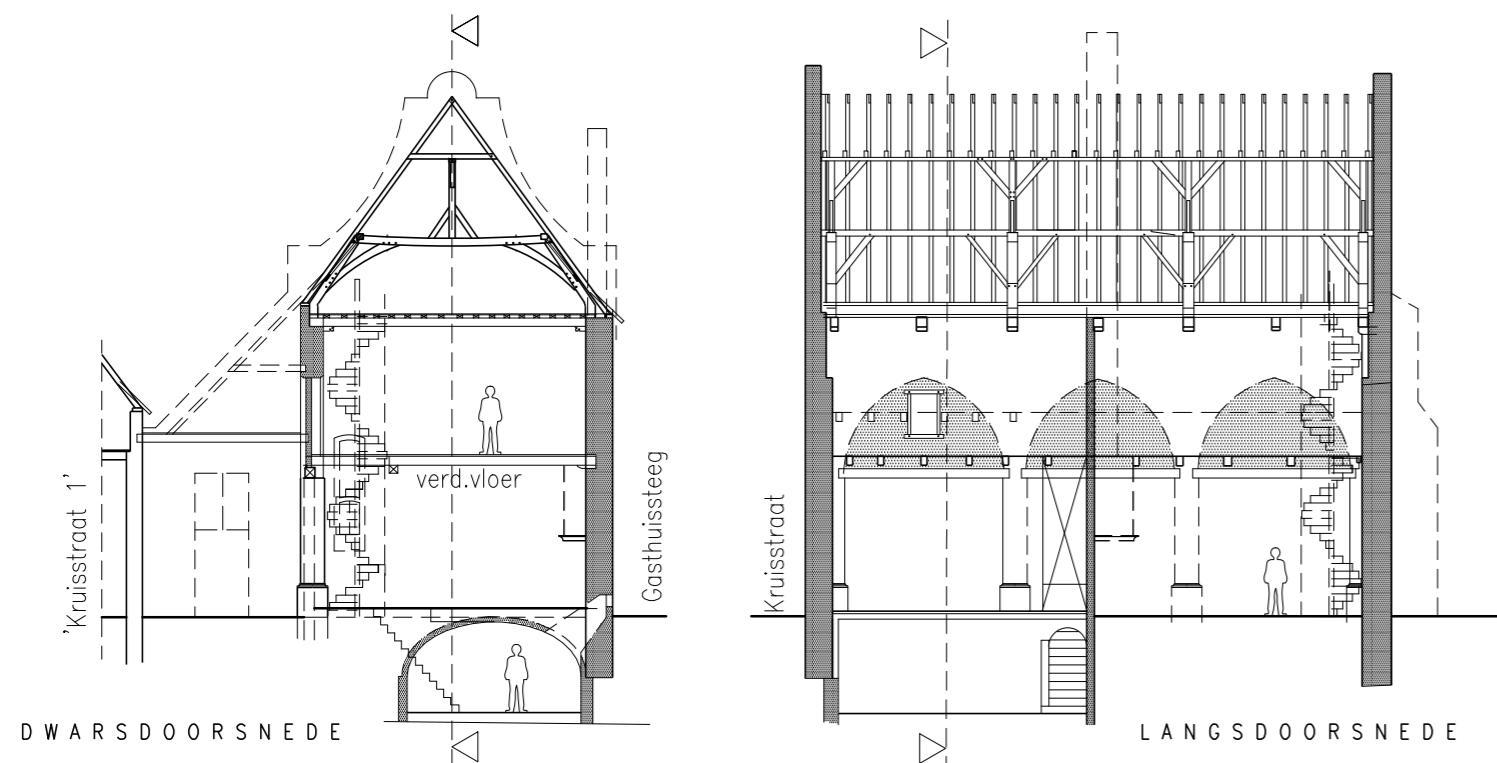
2de F A S E GASTHUIS, 2-BEUKIG, CA. 1447 (DENDROCHR.)



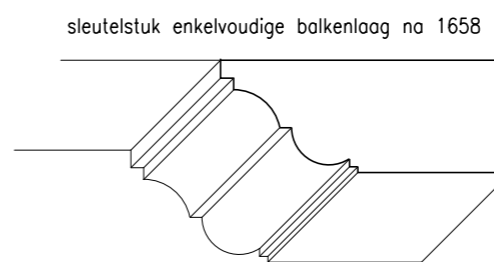
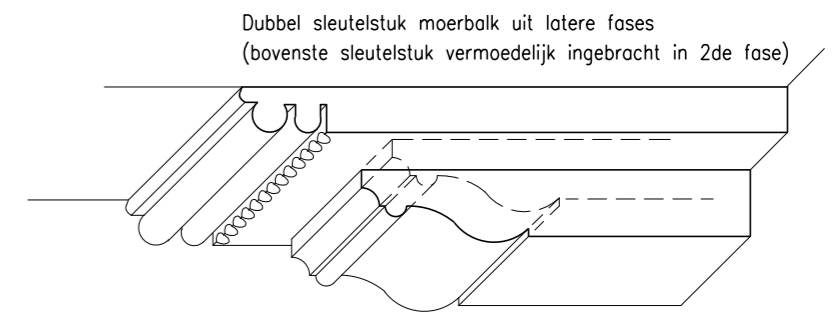
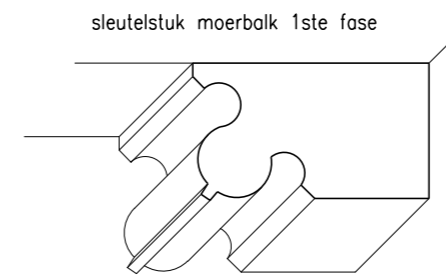
Bijgebouw aanwezig op een vogelvluchttekening van omstreeks 1622

△ GASTHUISFASES

▽ GASTHUISGEBOUW IN 1658 VERKOCHT EN VERBOUWD NAAR WOONHUIS MET INBRENG VERDIEPING EN KELDER (4de FASE)



Gevelreconstructie met de latere geplaatste schuifvensters (begin 19de eeuw)



Bouwfases te onderscheiden
 Stichtingsfase tussen 1350(goedkeur)/1389 (nwijding altaar)
 2de fase > verbouwing naar 2-beukige opzet, inclusief verhoging bouwmuren
 3de fase > aan de westgevel uitbreiding met bijgebouw
 4de fase > Opheffing gasthuisfunctie (1658), verbouwing tot woonhuis met tussenverdieping

Projekt/opdrachtgever
 Restauratie en herbestemming van
 Kruisstraat 3 en Gasthuissteeg 1
 te Hattem (2000/2002)
 voor Stichting Stadskern Hattem

Omschrijving
 Reconstructies Heilige Geestgasthuis

Schaal 1:200
 Formaat A2
 Get W
 Datum 05-06-03

Revisie
 Tekenng nr.
 gasthuis

